

# 株式会社ひらゆの森安全報告書

(平湯温泉スキー場)  
(平湯第1ペアリフト・平湯第2ペアリフト)

平成27年度版

利用者の皆様へ

当社の索道事業に対して、日頃のご利用とご理解、誠にありがとうございます。

当社は、経営理念の第一に安全の確保を掲げ、法令の遵守とともに安全輸送に努めております。

本報告書は、鉄道事業法に基づき、輸送の安全確保のための取組や安全の実態について、自ら振り返ると共に広くご理解いただくために公表するものです。皆様からの声を輸送の安全に役立てたく、積極的なご意見を頂戴できれば幸いです。

(株) ひらゆの森 (平湯温泉スキー場) 代表取締役 岡田 昇

## 基本方針と安全目標

### (1) 基本方針

当社の経営理念の第一は、安全の確保です。「安全基本方針」を次のように掲げ、社長以下従業員に周知・徹底しております。

(株) ひらゆの森安全基本方針

- (1) 一致団結して輸送の安全の確保に努めます。
- (2) 輸送の安全に関する法令および関連する規程をよく理解するとともにこれを遵守し、厳正、忠実に職務を遂行します。
- (3) 常に輸送の安全に関する状況を理解するよう努めます。
- (4) 職務の遂行にあたり、推測に頼らず確認の遂行に努め、疑義のあるときはもつとも安全と思われる取り扱いを致します。

- (5) 事故・災害が発生したときは、人命救助を最優先に行動し、速やかに安全適正な処置を執ること
- (6) 情報は漏れなく迅速、正確に伝え、透明性を確保すること。
- (7) 常に問題意識を持ち、必要な改革に取り組むよう努めます。

## (2) 安全目標

第2年次索道輸送安全目標（平成23～27年度）は以下のとおりです。

### （株）ひらゆの森 第2年次索道輸送安全目標

- ・ 整備不具合に起因する乗客の死亡を伴う事故を発生させない
- ・ 5年間の人身傷害事故を発生させない

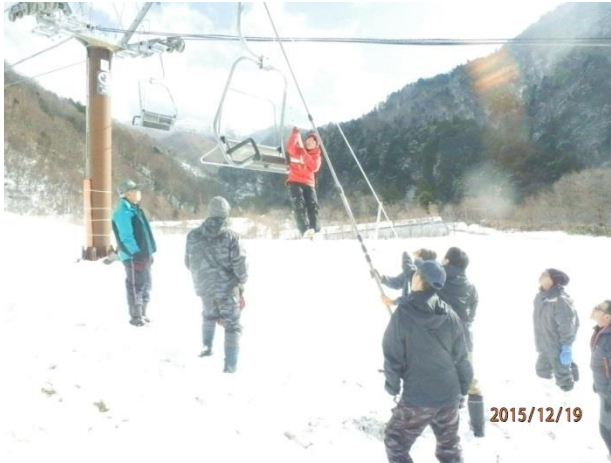
## 事故等の発生状況とその再発防止措置

- (1) 索道運転事故（索道人身傷害事故）  
平成27年度、索道運転事故の発生はありません。
- (2) 災害（地震や暴風雨、豪雪など）  
平成27年度、災害による被害はありませんでしたが、強風のため一時的に停止した実績は第1・第2ペアリフトともに数回あります。
- (3) インシデント（事故の兆候）  
平成27年度、インシデント発生はありません。
- (4) 行政指導等  
平成27年度、中部運輸局からの行政指導はありません。

## 輸送の安全確保のための取組み

### (1) 人材教育および緊急時対応訓練

当社では輸送や皆様の安全に役立つよう、シーズン営業開始前に施設および取り扱いについての安全教育並びに、緊急時における救助訓練を実施しております。今年度は救助活動における動作確認と各種機器の取扱い方法の確認を重点的に行いました。



### (2) 安全のための投資と支出

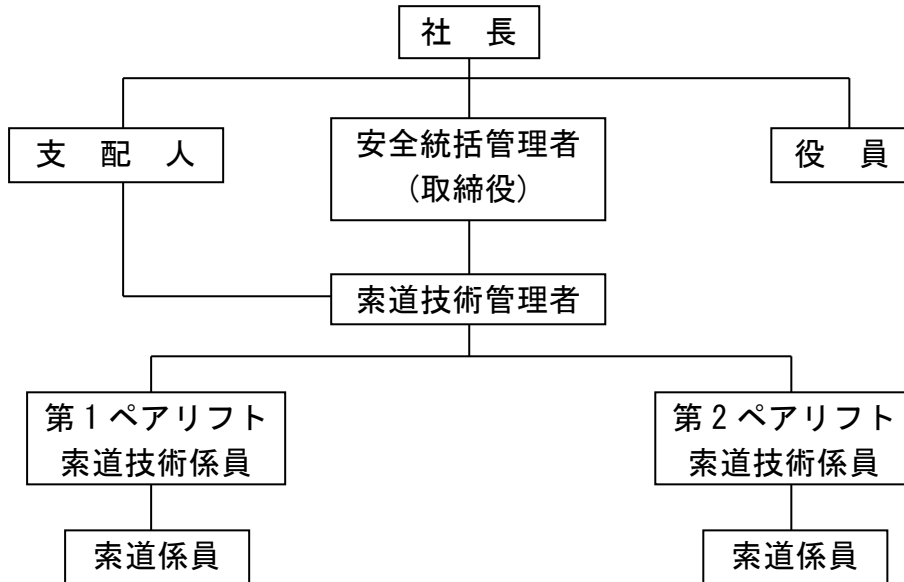
安全のための維持・向上のため、計画的に施設の修繕費に充てています。

平成27年度は、第2ペアリフト 原動機（直流モーター）オーバーホール  
減速機オーバーホール  
原動滑車軸交換  
原動滑車ゴムライナー更新  
ユニバーサルジョイント更新

を行いました。

## 当社の安全管理体制

当社では鉄道事業法に基づき、社長をトップとする安全管理組織を構築し、各責任者の責務を明確にしております。



社 長	輸送の安全に関する最終的な責務を負う
安全統括管理者	索道事業の安全の確保に関する業務を統括する
支配人	輸送の安全に必要な設備投資、人事、財務に関する事項を統括する
索道技術管理者	安全統括管理者の指揮の下、索道の運行管理、索道施設の保守の管理その他の技術上の事項に関する業務を統括管理する
索道技術管理員	索道技術管理者の指揮の下、索道技術管理者の行う業務を補佐する

## ご利用の皆様の連携とお願い

### <リフト乗降時の注意事項>

- ① リフト利用に不安のあるお客様は、係員にお申し出下さい。
- ② イスから飛び降りたり、イスを揺らさないで下さい。
- ③ ウェアー・携帯品等が、リフト設備に引っ掛からないよう注意して下さい。
- ④ 改札後は係員の指示に従って下さい。
- ⑤ 空き缶・タバコの吸殻等をご乗車中のリフトから投げ捨てないで下さい。

**ご連絡先**

安全報告書へのご感想、当社の安全への取組みに対するご意見をお寄せ下さい。

〒506-1433

岐阜県高山市奥飛騨温泉郷平湯 763-1

平湯温泉スキー場 tel:0578-89-2424

fax:0578-89-2424

(株) ひらゆの森 tel:0578-89-3338

fax:0578-89-2331